



P62

**Ağır İş Tipi Dik - Pnömatik Bağlama Elemanları**

Dikey silindir bağlantılı. İslah çeliği, menevişlendirilmiş. Burçlar içinde ıslah edilmiş taşlanmış ve emniyet bilezikleriyle sabitlenmiş mil civataları. Montaja hazır bağlama elemanı. Çift hareketli pnömatik silindiri ile birlikte. Mekanik eleman P63

**Heavy pneumatic toggle clamp**

With vertical cylinder attachment

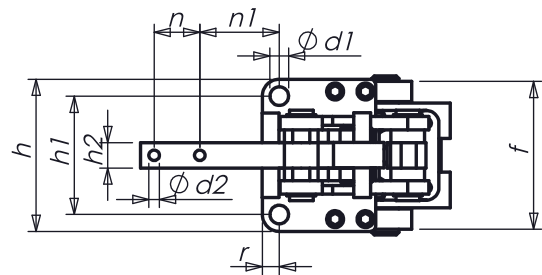
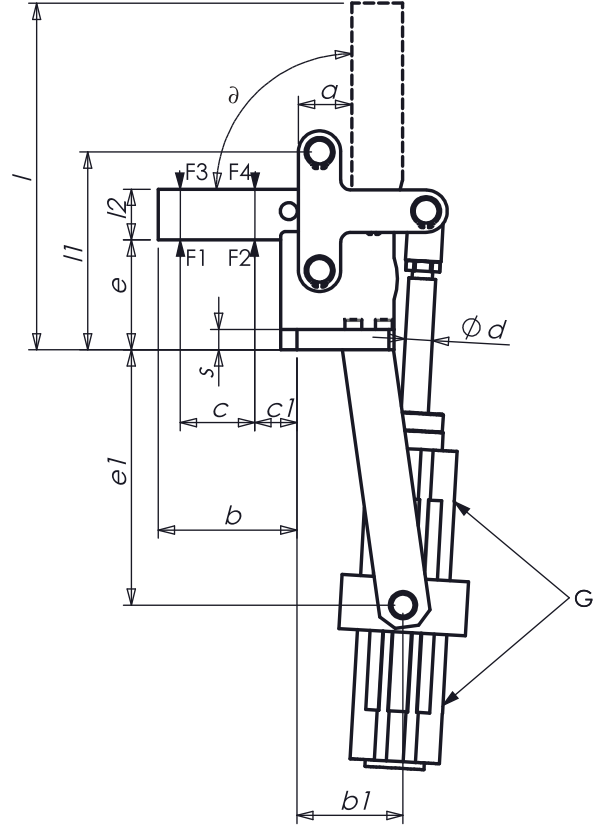
Tempering steel, burnished. The axle bolts running in running in bearing bushes are tempereed, ground and locked with circlips.

With magnetic piston for end-position monitoring.

The clamp is ready for installation.

With double-acting pneumatic cylinder.

Toggle clamp element P63



Boy Size	F1*** (kN)	F2 (kN)	F3* (kN)	F4* (kN)	F5 (kN)	hs**			g
4	6	9	1.5	2.2	0.75	1.0	172	340	5100
6	12	18	2.5	3.5	1.00	1.8	195	286	72500
8	20	30	4.0	6.0	1.80	4.3	272	470	16800

\*F3 + F4 = 6 bar basınçta elde edilebilecek max. sıkma kuvveti

\*\*hs = dm3 ve bar çalışma basıncında beher çift hareket için hava tüketimi

\*\*\*F1 / F2 = Tutma Kuvveti

Boy / Size	a	b	b1	c	c1	d	d1	d2	e	e1	f	h	h1	h2	l	l1	l2	n	n1	r	s	t	u	$\partial$	Silindir Strok	Piston Çapı	G
4	32	82	46	54	20	16	11	6.2	57	193	90	90	70	15	206	117	30	27	47	10	12	46	193	90°	74	40	G1/4
6	29	91	48	60	22	16	13	8.2	69	221	100	107	83	20	226	137	40	26	54	12	15	48	221	90°	87	50	G1/4
8	45	125	77	95	24.5	16	17	13.2	94	255	123	145	115	30	318	184	60	40	67	15	20	77	255	90°	120	63	G1/4

Piston çapı F5 - 6 bar çalışma basıncında elde edilen piston kuvveti için gereken silindir çapı